

**c@p mission**



**TOUT CE QU'IL FAUT  
SAVOIR SUR...**

**LES TROUBLES DYS**

*EN PARTENARIAT AVEC*

**KENZA EL AWAD** ORTHOPHONISTE

# LES TROUBLES DYS REGARD MÉDICAL



110.55.

# TROUBLES COGNITIFS SPÉCIFIQUES OU TROUBLES D'APPRENTISSAGE ?




LES TROUBLES DYS NE SONT PAS *UNE MALADIE OU UNE LÉSION!*



LES TROUBLES DYS ENTRAÎNENT UN  
RETARD STRUCTUREL DANS  
L'APPRENTISSAGE

# TROUBLES COGNITIFS SPÉCIFIQUES OU TROUBLES D'APPRENTISSAGE



CAUSE EST NEUROLOGIQUE -  
GÉNÉTIQUE



ON PARLE DE PRÉDISPOSITION AUX  
TROUBLES DYS

# LES DIFFÉRENTS TYPES DE TROUBLES D'APPRENTISSAGE ?



LANGAGE ÉCRIT: DYSLEXIE ET DYSORTHOGRAPHIE

LANGAGE ORAL : DYSPHASIE



# LES DIFFÉRENTS TYPES DE TROUBLES D'APPRENTISSAGE ?



MOTRICITÉ ET FONCTIONS VISUO-SPATIALE :  
DYSPRAXIE

FONCTIONS LOGICO-MATHÉMATIQUE :  
DYSCALCULIE



# RECONNAÎTRE UN TROUBLE DYS AVANT DIAGNOSTIQUE OBSERVER LE COMPORTEMENT

BONNE EXPRESSION ET INTERACTION MAIS  
DIFFICULTÉS DE LECTURE OU D'ÉCRITURE

“N’ESSAIE PAS ASSEZ FORT”

“PROBLÈMES DE COMPORTEMENT”



# RECONNAÎTRE UN TROUBLE DYS AVANT DIAGNOSTIQUE

## OBSERVER LE COMPORTEMENT

SE SENT STUPIDE ; MAUVAISE ESTIME DE SOI ;  
CACHE SES FAIBLESSES

SE FATIGUE RAPIDEMENT

APPREND MIEUX PAR L'EXPÉRIENCE PRATIQUE ;  
LES DÉMONSTRATIONS ; L'EXPÉRIMENTATION

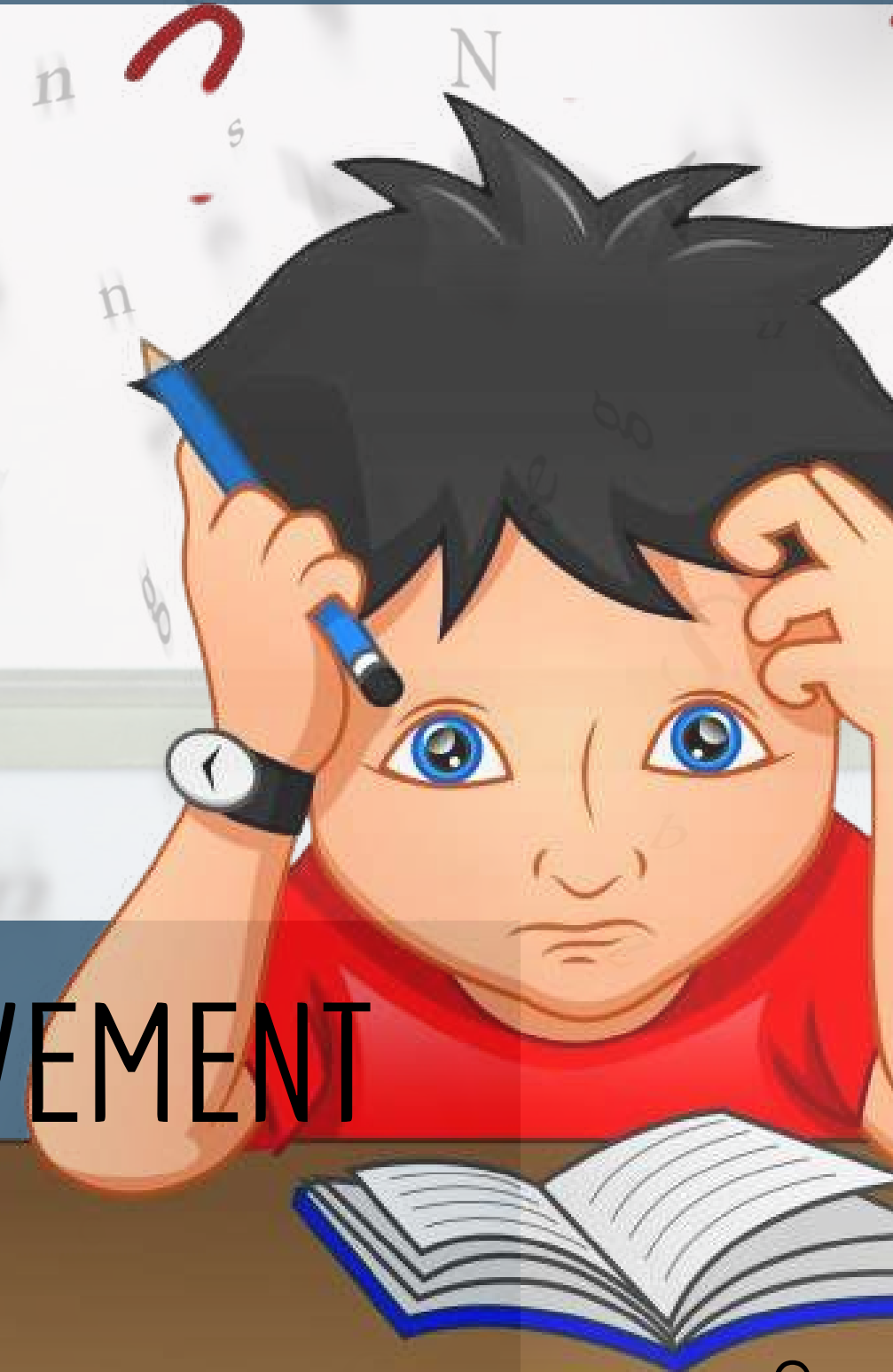




# RECONNAÎTRE UN TROUBLE DYS AVANT DIAGNOSTIQUE ÉCARTER LES PROBLÈMES DE VISION OU D'AUDITION

VERTIGES ; MAUX DE TÊTE OU D'ESTOMAC  
PENDANT LA LECTURE

SE PLAINT DE RESSENTIR OU DE VOIR UN MOUVEMENT  
INEXISTANT EN LISANT OU EN ÉCRIVANT



# RECONNAÎTRE UN TROUBLE DYS AVANT DIAGNOSTIQUE ÉCARTER LES PROBLÈMES DE VISION OU D'AUDITION

SEMBLE AVOIR DES DIFFICULTÉS DE VISION, MAIS  
L'EXAMEN DES YEUX NE RÉVÈLE PAS DE PROBLÈME

ÉPELLE PHONÉTIQUEMENT ET DE FAÇON INCOHÉRENTE

LIT ET RELIT AVEC PEU DE COMPRÉHENSION



# RECONNAÎTRE UN TROUBLE DYS AVANT DIAGNOSTIQUE LES PROBLÈMES D'ÉCRITURE ET DE MOTRICITÉ

PRISE DU CRAYON INHABITUELLE - ÉCRITURE ILLISIBLE

MANQUE DE COORDINATION

FAIBLE POUR LES SPORTS DE BALLE

CONFOND SOUVENT :

GAUCHE/DROITE, SUR/SOUS



# NE PAS CONFONDRE TROUBLES DYS ET TDAH TROUBLE DÉFICIT DE L'ATTENTION AVEC OU SANS HYPERACTIVITÉ

SYMPTÔMES SIMILAIRES À  
LA DYSLEXIE

ENTRE 15% ET 40 % DES ENFANTS DYSLEXIQUES  
SONT ATTEINTS DE TDAH

1/4 D'ENFANTS TDAH EST DYSLEXIQUE

# FOCUS SUR ...

A child stands on a hill of toys and letters, looking up at a large, stylized letter 'B' floating in the sky. The scene is filled with various colorful objects like blocks, musical notes, and letters, creating a whimsical and educational atmosphere.

... LA DYSLEXIE

# FOCUS SUR ... LA DYSLEXIE - *FONCTIONNEMENT NEUROLOGIQUE*

SANS DYSLEXIE

RECONNAISSANCE....

AVEC DYSLEXIE

- DES MOTS
- DES VISAGES
- DES OBJETS
- DES FORMES

L'aire visuelle de reconnaissance des mots s'active

L'aire ne s'active pas

# LES TYPES DE DYSLEXIE

LA DYSLEXIE PHONOLOGIQUE

LA DYSLEXIE DE SURFACE

LA DYSLEXIE MIXTE

# DYSLEXIE PHONOLOGIQUE

BASSE CONSCIENCE PHONOLOGIQUE

DIFFICULTÉS À « DÉCHIFFRER » LES MOTS

CONVERSION GRAPHÈMES - PHONÈMES COMPLIQUÉE

GRANDES DIFFICULTÉS POUR LIRE DES MOTS  
INHABITUELS OU INCONNUS





# DYSLEXIE DE SURFACE

DIFFICULTÉS À LIRE LES MOTS IRRÉGULIERS

DIFFICULTÉS À RECONNAÎTRE UN MOT DANS SA GLOBALITÉ

MOTS SONT ÉCRITS COMME ILS SE PRONONCENT



# DYSLEXIE MIXTE

A child is standing on a large pile of colorful toys, including blocks, rings, and other playthings. The child is looking towards the right side of the frame. The background is a bright, overexposed area, possibly representing a window or an open space. The overall scene is a metaphor for navigating through a complex and cluttered environment.

SYMPTÔMES DE LA DYSLEXIE PHONOLOGIQUE...

... ET SYMPTÔMES DE LA DYSLEXIE DE SURFACE

# CE QUE VOIT UN DYSLEXIQUE

La dyslexie  
est une  
condition  
héréditaire qui  
rend  
extrêmement  
difficile la  
lecture,  
l'écriture et  
l'orthographe.

# LA COPIE D'UN ÉLÈVE DYSLEXIQUE

L'enfant se mais a tramber.

Le balen fient de tépaser la phase du village.

Nz vèls en gliser et ma roset a quaser.

Le monstre a quomense à mégraver et

zavaibdu mal à deucher un frau.

tu ira au lit sai manger.

Ma zœur a eublié son parapli mais la plus

cecer de tembera.

Avant de lancer la balle, Lucas a observé

les adversés.

# FOCUS SUR ...

tempi d'amen

baicu en

l'arte de parer

la boder

lu

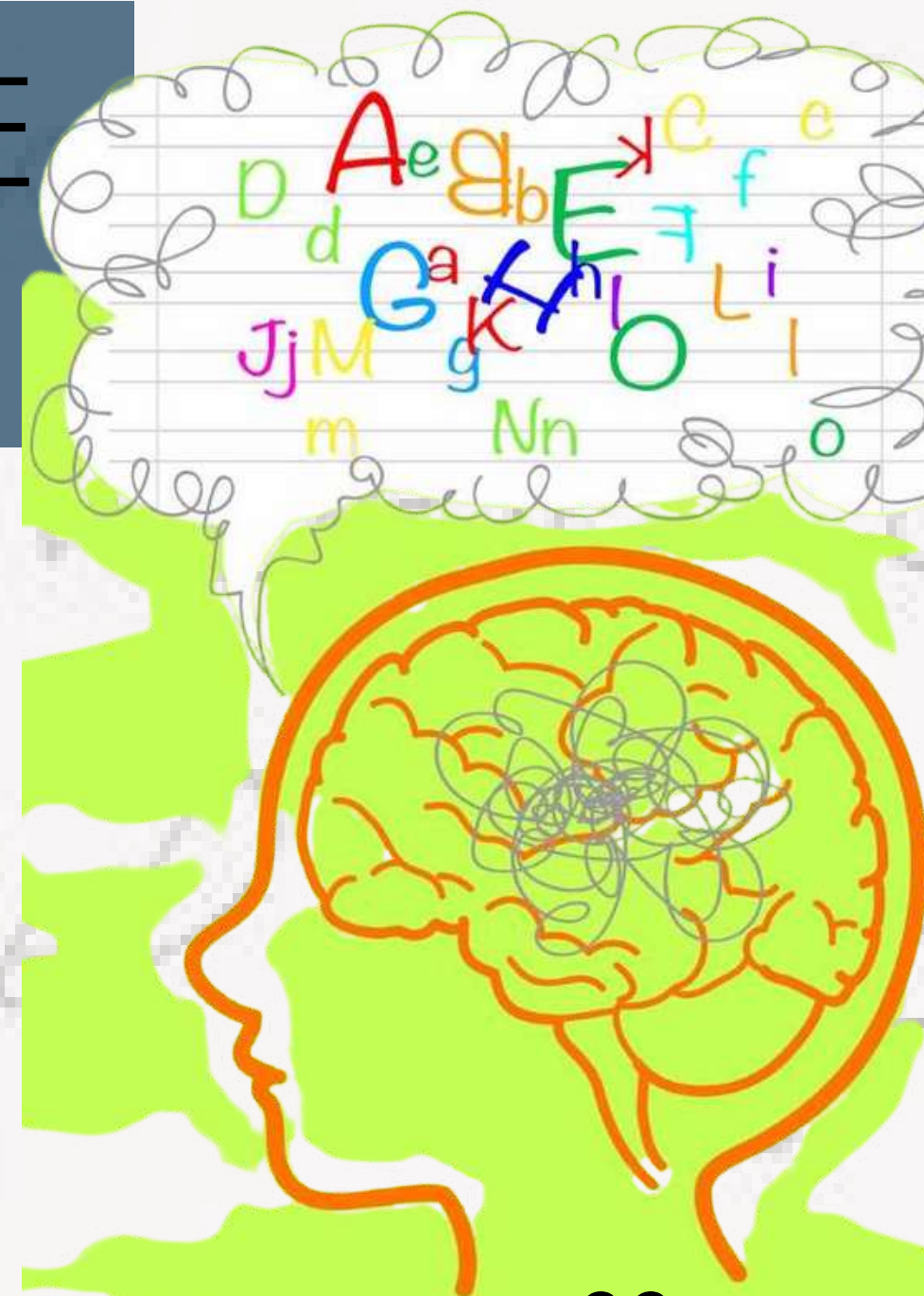
# ... LA DYSORTHOGRAPHE

# DYSORTHOGRAPHE CARACTÉRISTIQUES

TROUBLE SPÉCIFIQUE D'ACQUISITION ET DE MAÎTRISE DE  
L'ORTHOGRAPHE

INVERSIONS DE LETTRES OU DE SYLLABES

2/3 DES ÉLÈVES DYSLEXIQUES SONT AUSSI  
DYSORTHOGRAPHIQUES



# DYSORTHOGRAPHIE

## SYMPTÔMES

SAUTS DE LETTRES - DIFFICULTÉS À ASSOCIER UN  
GRAPHÈME À UN SON

INVERSIONS DE SYLLABES

ECRITURE PHONÉTIQUE



# DYSLEXIE ET DYSORTHOGRAPHIE SURDIAGNOSTIQUÉES ?

UN BILAN NE PEUT SE FAIRE QUE PAR UN(E) PROFESSIONNEL(LE)

UN BILAN NE PEUT PAS ÊTRE RÉALISÉ EN UNE SEULE SÉANCE

FAIRE LA DIFFÉRENCE ENTRE UN TROUBLE DYS ET UN MANQUE  
DE STIMULATION



# COMMENT AIDER MON ENFANT ? L'ORTHOPHONISTE

PASSER UN BILAN ORTHOPHONIQUE EN CAS DE DOUTE

ACCEPTER LE DIAGNOSTIC - CELUI-CI NE PEUT ÊTRE POSÉ  
QUE PAR UN(E) PROFESSIONNEL(LE)



# COMMENT AIDER MON ENFANT ? À LA MAISON

LIRE À SON ENFANT DÈS LE PLUS JEUNE ÂGE

FAVORISER LES JEUX QUI IMPLIQUENT LA LECTURE  
ET/OU L'ÉCRITURE

FAVORISER LES JEUX QUI IMPLIQUENT L'ATTENTION VISUELLE



**c@p mission**

# LES TROUBLES DYS REGARD SCOLAIRE

110.55.

# QUELS AMÉNAGEMENTS EN CLASSE ?

PROPOSER UN SUPPORT CLAIR ET AÉRÉ (AVEC DES COULEURS)

DONNER PLUS DE TEMPS LORS DES CONTRÔLES

NE PAS FAIRE COPIER LES ÉNONCÉS

FAVORISER LE FOND PLUTÔT QUE LA FORME



# QUELS AMÉNAGEMENTS POUR LES ÉPREUVES DIPLOMANTES ?

TIERS-TEMPS

*EXEMPLE :*

*SI L'EXAMEN DURE 2H --> AVEC TIERS-TEMPS  
L'ÉLÈVE À 2H40*

LE CENTRE D'EXAMEN DOIT  
TRANSMETTRE LES COPIES QUI ONT  
"AMÉNAGEMENT" DANS LE RESPECT  
DE L'ANONYMAT AU JURY

ASSISTANCE ORDINATEUR POSSIBLE

POSSIBILITÉ D'UN SECRÉTAIRE SI LE  
CANDIDAT NE PEUT PAS ÉCRIRE



# COMMENT FAIRE LA DEMANDE POUR UN AMÉNAGEMENT SPÉCIFIQUE ?

1. FAIRE LA DEMANDE AUPRÈS DE L'ACADÉMIE ET DE L'ÉCOLE

2. TRANSMETTRE LA DEMANDE À UN ORTHOPHONISTE

3. LE SPÉCIALISTE PRÉCISE LES AMÉNAGEMENTS NÉCESSAIRES AU CAS PAR CAS

4. TRANSMETTRE LE DOSSIER COMPLET À L'ÉCOLE

5. L'ÉCOLE PASSE LE DOSSIER AU SERVICE D'EXAMEN



# PRIMAIRE ENSEIGNER LA LECTURE

STIMULER LA CONSCIENCE  
PHONOLOGIQUE PAR DES FICHES  
ADAPTÉES

UTILISER DES COULEURS POUR  
SÉPARER LES SYLLABES

- Puisque c'est son anniversaire, j'accepte qu'il vienne avec vous. »
- Allez Ben, va vite avertir ton père !...
- Merci à Bill et au grand Chef, dit papa, très surpris, en arrivant dans la chambre.
- Ben et Léon votre bras !  
« brabravientparlà » !
- Nous sommes arrivés.

# PRIMAIRE ENSEIGNER LA GRAMMAIRE

FAVORISER LES CARTES  
MENTALES/HEURISTIQUES

ENCOURAGER LA SCÉNARISATION DES  
MÉTHODES

UTILISER DES ASTUCES DE  
MÉMORISATION

**est - et**

**est** = **était**

Il **est** gentil → Il **était** gentil

Sinon c'est l'autre



Mathieu **et** Lyne jouent

~~Était-on~~ peut dire **et** puis



# COLLÈGE - LYCÉE

## ENSEIGNER AUX ÉLÈVES DYSLEXIQUES

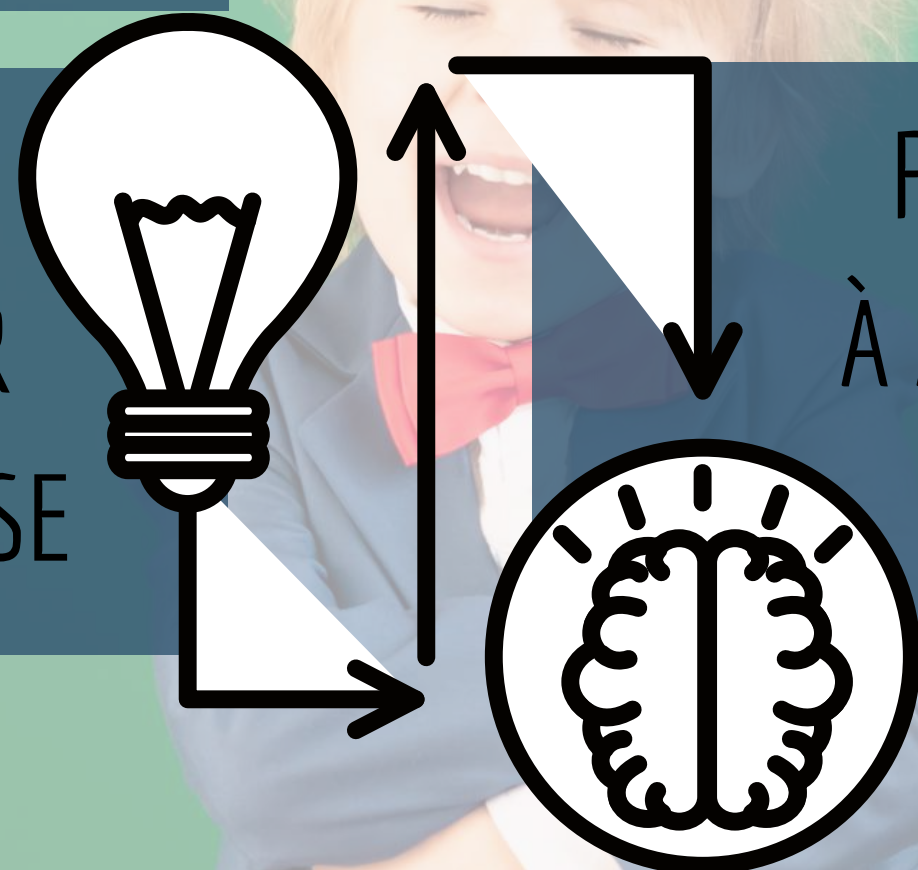
FAVORISER LES CARTES MENTALES

STIMULER LA MÉMORISATION PAR DES SCHEMAS

ENCOURAGER LA MÉMORISATION PAR DES SYSTEMES DE REPÉRAGES (HISTOIRES - MÉTHODES SÉQUENTIELLES - MANIPULATION...)

ÊTRE TRÈS ATTENTIF À LA CONCENTRATION DES ÉLÈVES POUR LEUR DONNER DES TEMPS DE PAUSE

PROPOSER DES TEXTES/PHRASES TYPES À APPRENDRE POUR LES ÉPREUVES AVEC RÉDACTION



**c@p mission**

# LES TROUBLES DYS QUESTIONS-RÉPONSES

110.55.